

# SPJÄLL MED 24V MOTOR HISC-L-EFS-24



## Spjäll med 24V med Fjäderreturmotor HISC-L-EFS-24 | 100-250

Lagrat avstängningsspjäll i klass 3 avsett för avstängning och justering av luftflöde i cirkulära kanalsystem. Spjället består av ett cylindriskt hölje, tätat spjällblad, motorhylla, spjällaxel och 24V Sauter ASF112-motor 7 Nm för styrning av ventilationsspjäll.

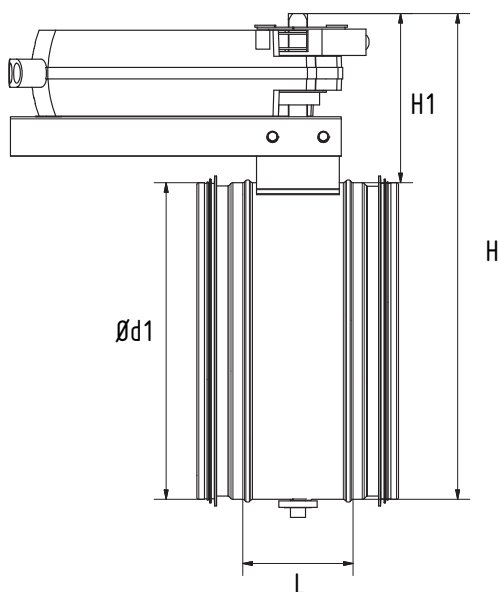
För regulator med pulsade utgångar (två- eller tre-punktsreglering). I händelse av spänningsbortfall eller vid aktivering av säkerhetsfunktion, återgår ställdonet till normaläge med hjälp av fjäder.

Tvådelad kapsling av gjuten lättmetall innehållande motor, elektronisk styrenhet, fjäder och växellåda. Elektronisk momentbrytare vid ändstopp ställdon eller spjäll. Gångriktningen ändras genom att vända ställdonet.

*Motorspecifikation, se sid 2-3.*

Kan även levereras i andra material.

Kan även lackeras i valfri RAL-kulör.



Ød1	H	H1	L
80	212	133	112
100	232	133	112
125	257	133	112
160	292	133	112
200	331	133	112
250	382	133	87

## ASF 112 & 113: Spjällställdon med fjäderretur.

För regulator med pulsade utgångar (två- eller tre-punktsreglering). För reglering av luft-, frysskydds . I händelse av spänningsbortfall eller vid aktivering av säkerhetsfunktion, återgår ställdonet till normal-läge med hjälp av fjäder. Två-delad kapsling av gjuten lättmetall innehållande motor, elektronisk sty-renhet, fjäder och växellåda. Elektronisk momentbrytare vid ändstopp ställdon eller spjäll. Gångriktnin-gen ändras genom att vända ställdonet. Levereras komplett med: montagedetalj, nyckel för manuell manöver eller uppdragning av fjäder och lägesindikator. Kompletterad med 0.9 meter anslutningskabel 0.75 mm<sup>2</sup> .



Typ	Gångtid för 90°		Funktion	Spänning	Vikt [kg]
	Motor	Fjäderretur			
ASF 112 F120	90s	15s	2-punkt	230 V~	1.2
ASF 112 F122	90s	15s	2-punkt	24 V~/24...48V=	1.2
ASF 113 F122	90s	15s	3-punkt	24 V~/24...48V=	1.2
Dubbla hjälpkontakter <sup>1)</sup> 6 (2) A; 24...250 V~ med kabel 0.9 m; 6 x 0.75 mm <sup>2</sup>					
ASF 112 F220	90s	15s	2-punkt	230 V~	1.3
ASF 112 F222	90s	15s	2-punkt	24 V~/24...48V=	1.3
Matningsspänning	230 V~ 24 V~	± 10 %, 50...60 Hz ± 20 %, 50...60 Hz	Tillåten omgivningstemp. Tillåten omgivningsfukt Kapslingsklass se "montageanvisning" Skyddsklass	230 V 24 V	-30...55 °C 5... 95 %rh IP 42 as per EN 60529 IP 54 II enligt IEC 60730 III enligt IEC 60730
Effektförbrukning i drift	230 V~ 24 V~	4,6 VA 3 VA	Kopplingschema	2-punkt 3-punkt	A05769 A5770
stillastående	230 V~ 24 V~	0,48 VA 2,9 VA	Måttitning		M09970
Vridmoment och hållkraft		7 Nm	Montageanvisning		MV 505820
Vridningsvinkel		max. 95°			

### Tillbehör.

- 372245 001** Hävarmsadapter för ändring av vridande till skjutande rörelse. [MV 505824](#)  
**372245 002** Hävarmsadapter för ändring av vridande till skjutande rörelse med montageplatta för väggmontage. [MV 505825](#)

### Funktion

#### 2-punkts-modell.

Vid spänningsanslutning går ställdonet mot ändläget 90° (skala på ställdonet anger max. 95°). Drivningen (med borstlös DC-motor) stannar och blockeras. I händelse av spänningsavbrott eller när spänningen bryts, frigörs drivningen och kopplingsenheten vrids med fjäder åter till 0° läget.

#### 3-punkts-modell.

Med spänning på anslutning 2 går ställdonet från 0° till 90° och med spänning på anslutning 3 från 90° till 0°. I mittläge på en 3-punkts regulator stannar ställdonet. I händelse av spänningsavbrott, eller när spänningen bryts på anslutning 2, frigörs drivningen och kopplingsenheten vrids med fjäder åter till 0° läget. I båda ändlägen, eller i händelse av överbelastning, träder den överlastsäkra motorbrytaren i funktion.



### Projekterings- och montageanvisningar.

Med kombination av stegmotor och elektronik kan flera ställdon med olika kraft kopplas parallellt.

Det är viktigt att spänningen ligger inom den beskrivna toleransen.

Spjällställdonet kan monteras i valfritt läge, monteras direkt på spjällaxeln och fixeras med en självcentrerande klammer. Komplettering av hjälpkontakt eller potentiometer är **inte** möjlig.

Vridningsvinkeln mellan 0° och 90° kan begränsas i steg om 5°.

**OBS:** Kapslingen får ej öppnas då returfjäders fjäderkraft kan orsaka skada.

### Övriga tekniska data.

Den två-delade kapslingen (som ej skall öppnas) innehåller: borstlös DC-motor; den elektroniska styrenheten, den underhållsfria växellådan och returfjäder; och (på 230 V modellen) transformator. Kopplingsenheten passar för spjällaxlar  $\varnothing$  6.4...20.5 mm,  $\square$  6.4...13 mm.

Med det bifogade verktyget kan ställdonet vridas och låsas i valfritt läge (se [MV 505820](#)). Växellådan kan frigöras mekaniskt eller vid spänningsanslutning av ställdonet.

### CE överensstämmelse.

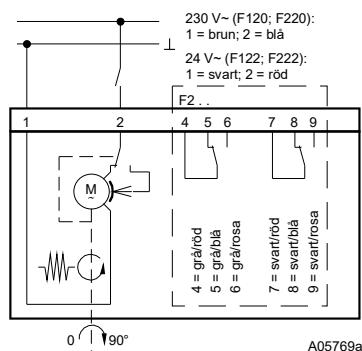
EMC direktiv 2004/108/EC  
EN 61000-6-1  
EN 50081-1  
EN 61000-6-2  
EN 50081-2

Maskindirektiv 98/37/EEC (II B)  
EN 1050  
EN 292

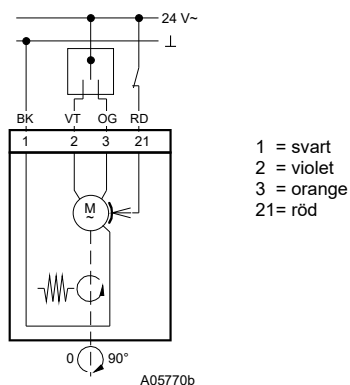
Lågspänningsdirektiv 73/23 EEC  
EN 60730 1  
EN 60730-2-14  
Överspänningskategori III  
Grad av förorening II

### Kopplingschema.

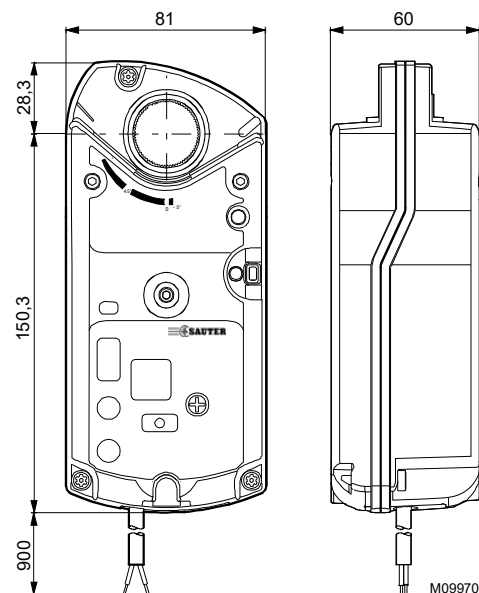
ASF 112 (2 pkt)



ASF 113 (3 pkt)

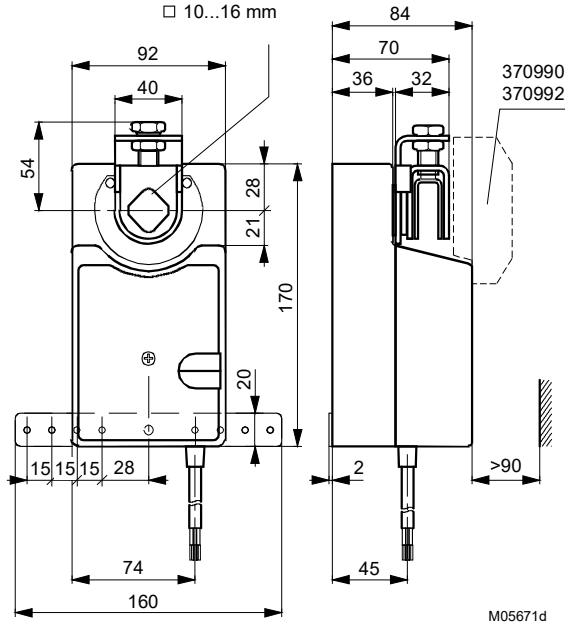


### Måttritning.

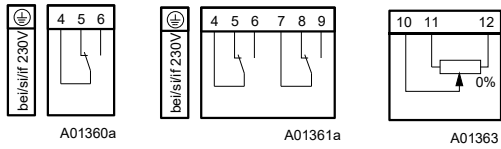


## Mått ritning

ASM 124: Ø 10...20 mm  
□ 10...16 mm



## Tillbehör



Endast en potentiometer eller hjälpkontakt kan användas samtidigt.

