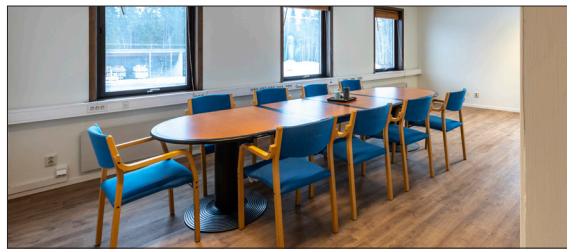


Ledig lokal i Nälden



LOKALEN

Rymliga lokaler i Näldens Värmeindustri's gamla lokaler i Nälden. Entré/reception som kan anpassas efter hyresgästens önskemål. Täljstenskamin i entrén skapar värme och trivsel kalla vinterdagar. Stora rymliga kontor och bra ytor för mötesrum/konferens. Kök med kokplatta och plats för micro. Stor takterrass för uteluch fina dagar. Hiss mellan våningsplanen. Stort hörnkontor/konferens med Flygledartornskänsla. Gott om parkering i anslutning till fastigheten. Restaurang Kroken serverar lunch och säljer fika måndag-fredag och inom kort kommer en padelhall att uppföras granne med fastigheten. Tvärs över gatan finns en komplett träningsanläggning i Hallströms Gym där det även finns dusch och bastu.

UTFÖRANDE

Fastighetsbeteckning: Smedsåsen 1:254

Våningsplan: 2

Antal rum: 8 rymliga kontor, entré/reception, kök/pentry samt takterrass.

Planlösning: Två plan med trapp/hiss

TEKNISK INFORMATION

Uppvärmning: Direktverkande el.

Tillgänglighet: Gemensam entré med Näldens Värmeindustri. Egen entré till lokalen.

OMGIVNING

Omgivning/natur: Fin promenadrunda mellan broarna runt Faxån

Företag i närheten: Näldens Värmeindustri, Hallströms Verkstäder, Hallströms Gym, Restaurang Kroken, Frösö Handtryck, Reinklou Bryggeri, Hallströms Gym

Parkeringsmöjligheter: Goda parkeringsmöjligheter i direkt anslutning till lokalen.

Närservice: 3 minuters promenad till restaurang Kroken, ca 10 minuter till ICA Nära Nälden, Hallströms Gym

Kommunikationer: Länstrafiken har hållplats i direkt anslutning till fastigheten

Skyltläge: Mycket gott både på lokalens husfasad.

Vägbeskrivning: Fastigheten ligger i Nälden efter väg 619 mellan Nälden och Vaplan.

BILDER



Entre/reception



Kontorskorrridor entréplan



Vy över konferensrum från köket på övervåningen



Takterrass



Kontor på övervåningen



Köksmöbel på övervåningen



Täljstenskamin i entrén



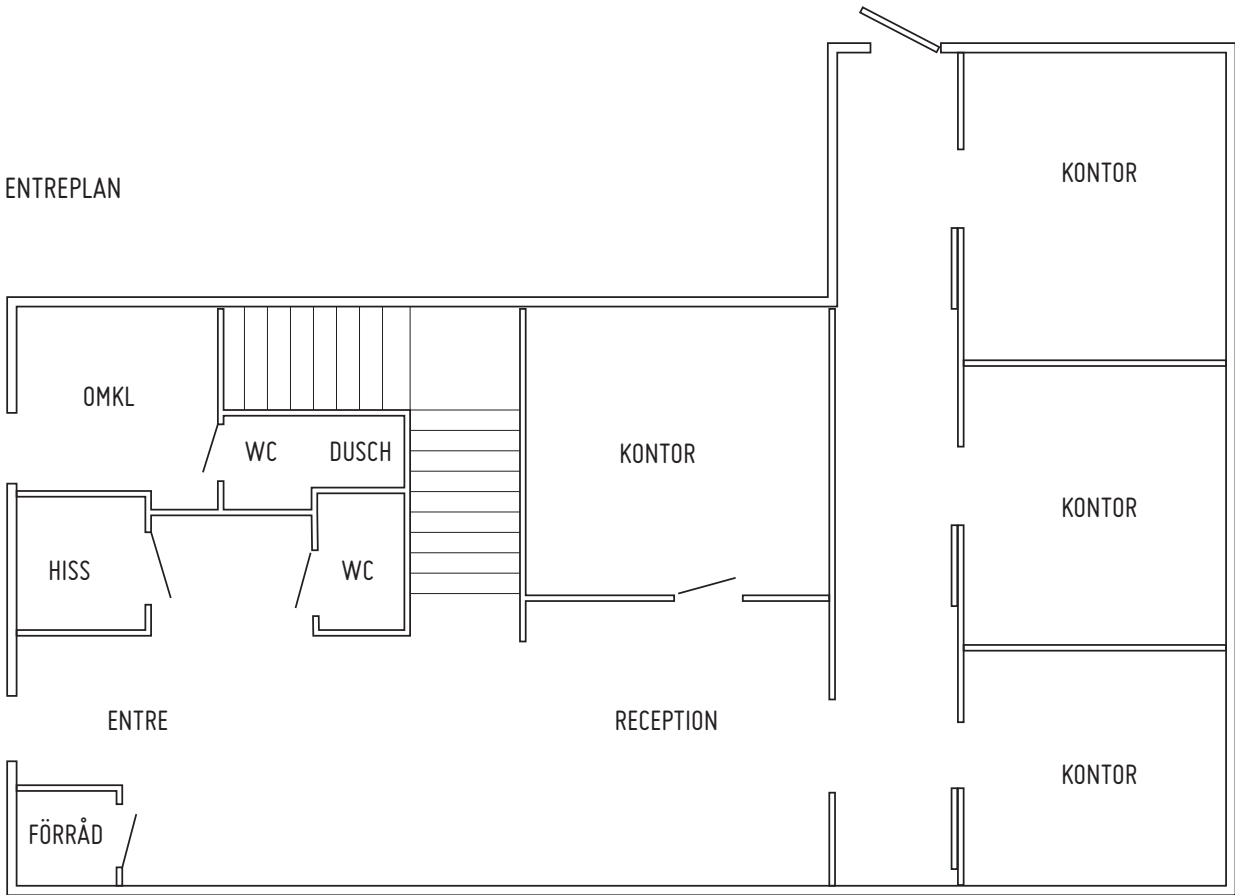
Hiss



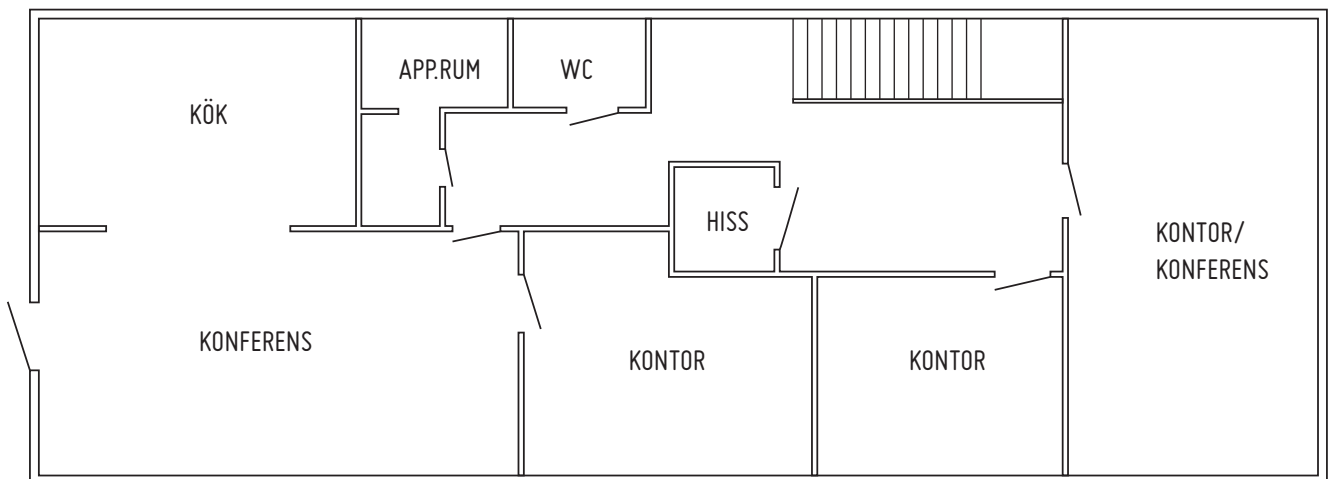
WC/dusch på övervåningen

PLANRITNING

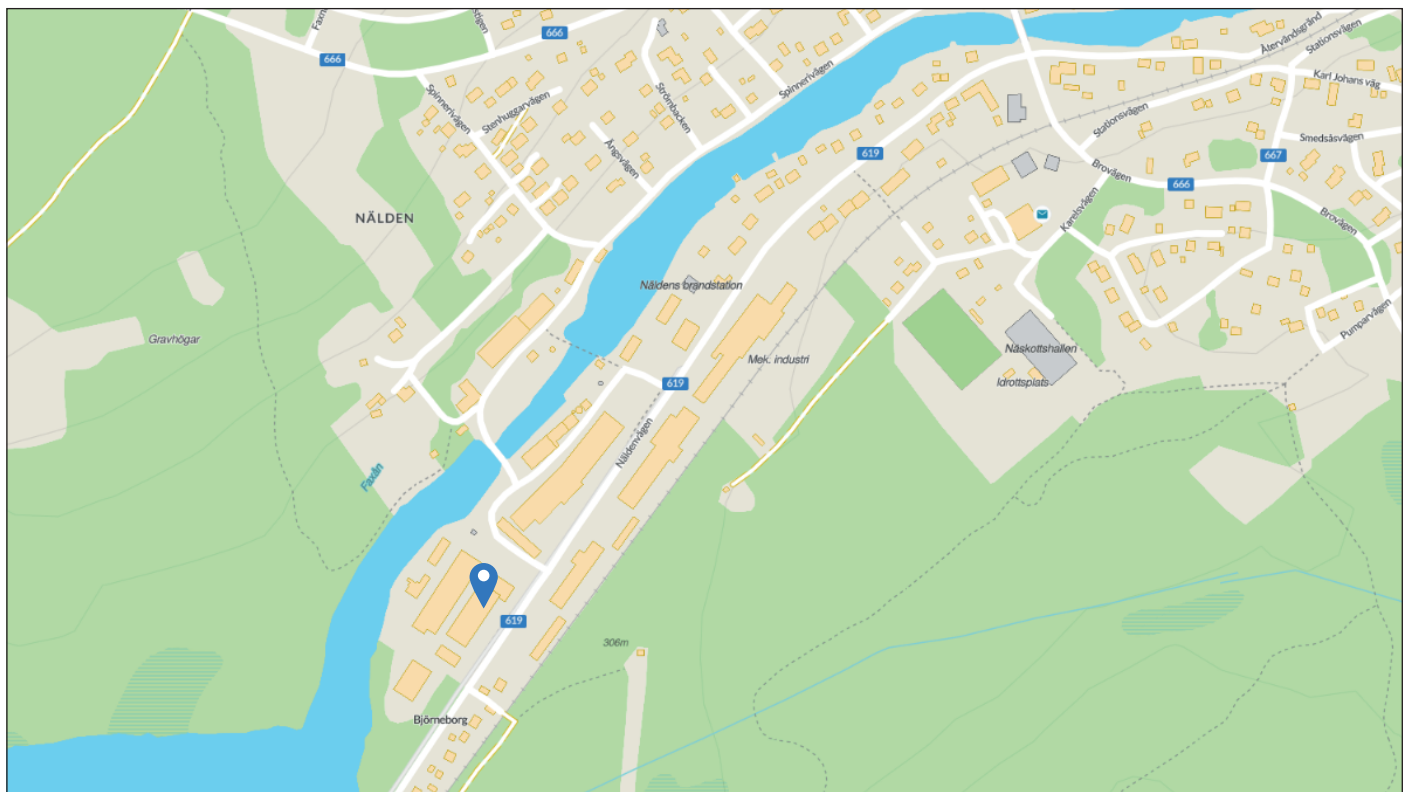
ENTREPLAN



ÖVERVÅNING



KARTA



KONTAKT

Nils-Åke Hallström

Tel: 0640-176 18

nilsake@hallstroms.se