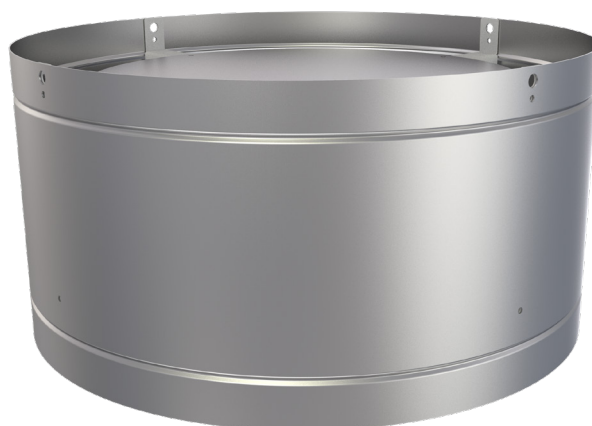


TAKHUV HTH-T



Tilluftshuv HTH-T 200-1250

Tilluftshuv för luftintag ovan tak,
För anslutning på cirkulära kanaler i
dimensionerna 200-1250 mm (muffmått).
Huvn är försedd med fyra hål i överkant för
lyft/förankring. Alla utvändiga produkter
skall vädersäkras vid montage.

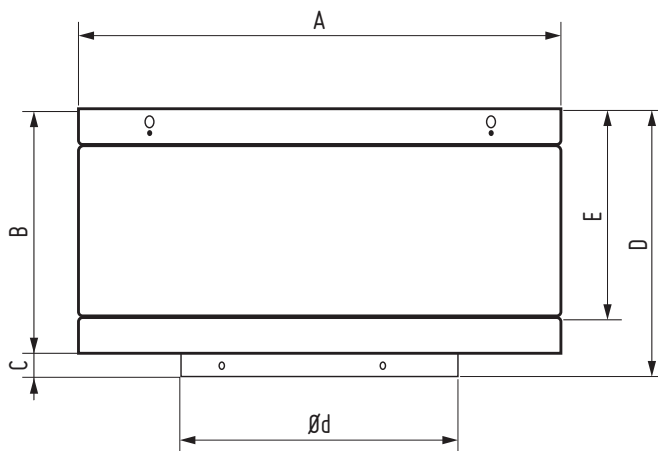


MATERIAL

Tillverkad i Magnelis plåt som håller
korrosivitetsklass C5.
Skyddsnät i syrafast stål EN1:4404.
Kan även levereras i andra material
samt pulverlackerad.
Kan levereras med fläns för montage mot
fotplatta.

UNDERHÅLL

Genomför regelbundna kontroller för att se
till att det inte fastnat skräp som hindrar
flödet. I övrigt underhållsfri.



Ød	mm	200	250	315	400	500	630	800	1000	1250
A	mm	350	437	550	700	875	1100	1400	1750	2190
B	mm	222	220	284	344	399	469	559	669	669
C	mm	5	22	22	30	35	35	60	60	76
D	mm	227	242	306	374	434	504	619	729	745
E	mm	192	190	254	314	369	439	529	639	639

Flöde

NomØ	10 Pa	20 Pa	50 Pa	100 Pa	200 Pa
	[m3/h]	[m3/h]	[m3/h]	[m3/h]	[m3/h]
200	274	391	619	884	1252
250	408	576	923	1319	1876
315	653	930	1484	2119	3024
400	1039	1479	2358	3367	4780
500	1604	2285	3641	5169	7220
630	2515	3604	5764	8145	11472
800	4007	5616	9018	12833	18247
1000	6278	8941	14248	20385	29082
1250	9714	13826	21388	30659	42861